

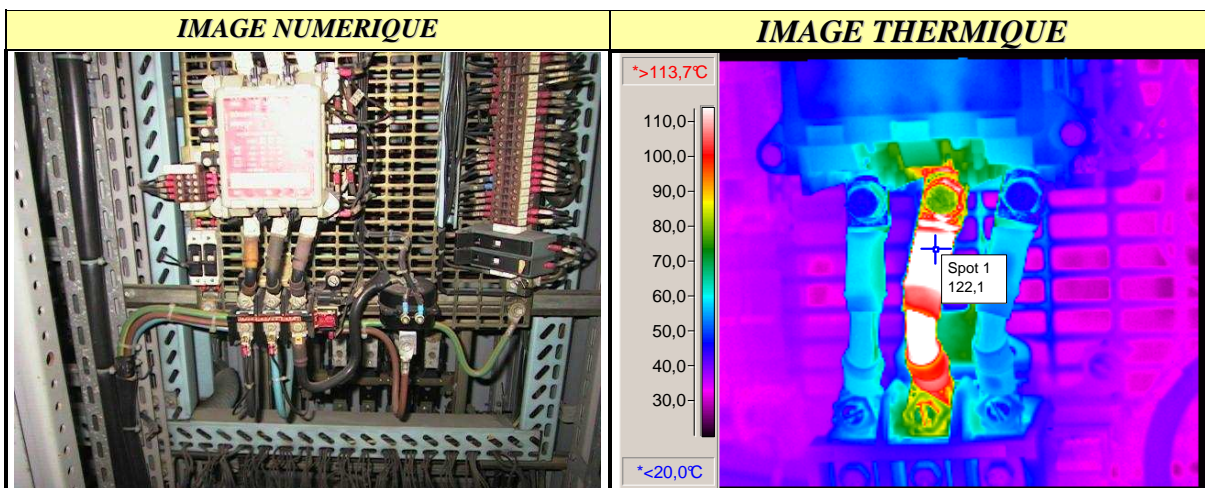


**IMAGES THERMIQUES  
COMMENTAIRES  
ACTIONS PRECONISEES**

<b>DEFAULT</b> <b>N° 1</b>	<b>LOCALISATION : Salle électrique BT</b>
----------------------------	---

<b>REPERAGE ARMOIRE</b>	<b>Armoire ENTSPANNER</b>
<b>EQUIPEMENT / COMPOSANT</b>	<b>Ligne pompe « des surchauffes » 2</b>

<b>CONDITION DE TRAVAIL</b>	<b>REPARATION / COMMENTAIRE</b>
Température ambiante et charge de l'équipement normales au moment du contrôle.	



**DIAGNOSTIC**

Echauffement important du conducteur central entre le contacteur et le relais thermique.  
Remplacer ce conducteur.

**DELAI D'INTERVENTION**

Urgent.